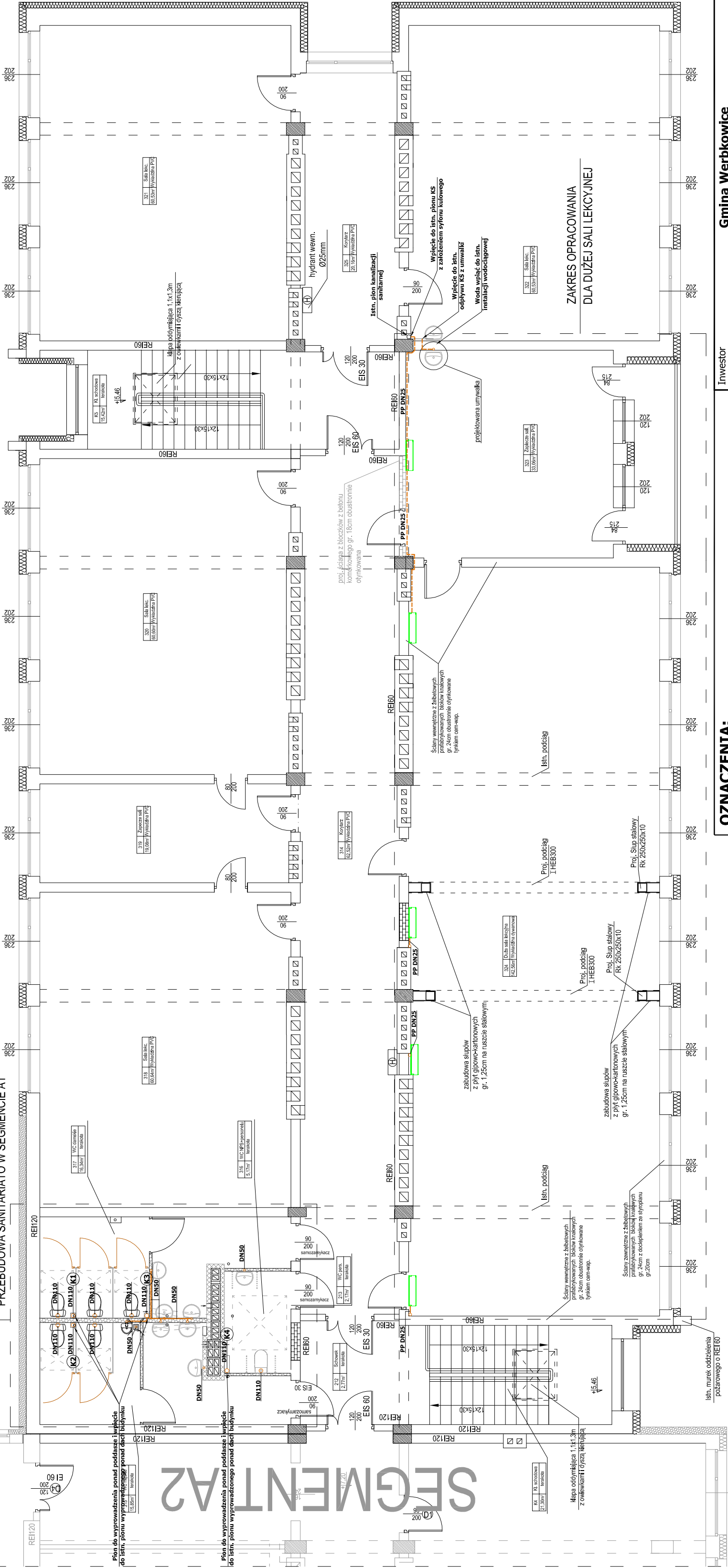


RZUT II PIĘTRA INSTALACJI KANALIZACJI SANITARNEJ

SKALA 1:100

ZAKRES OPRACOWANIA

PRZEBUDOWA SANITARIATÓ W SEGMENTE A1



Inwestor		Gmina Werbkowice			
Temat		ul. Zamojska 1, 22 - 550 Werbkowice			
Temat		"Poprawa jakości edukacji poprzez przebudowę lub modernizację pomieszczeń Szkoły Podstawowej w Werbkowicach"			
Stadium		PT			
Nazwa rysunku		RZUT II PIĘTRA INSTALACJI KAN. SANITARNEJ			
Wyszczególnienie		Imię, Nazwisko, Nr uprawnień	Data	Podpis	Branża
Projektant		mgr inż. Radosław Zakęta LUB/0310/P005/12	11.2024		Sanitarna
Skala		1:100			
Sprawdzający		mgr inż. Albert Zając LUB/0282/PW05/12	11.2024		Nr rys.
		S8			

OZNACZENIA:

przewody instalacji kanalizacyjnej w posadzce lub bruzdzie śdiennej

przewody instalacji kanalizacyjnej pod stropem

DN110

średnica przewodów instalacji kanalizacyjnej sanitarnej

(K1)

plan instalacji kanalizacyjnej sanitarnej

UWAGI DO INSTALACJI KANALIZACJI SANITARNEJ

1. Umývalki należy unieszczać na wysokości 0,75-0,80m nad podłogę, licząc od górnej krawędzi przyboru.

2. Słuk urządzeń sanitarnych (umývalki, WC itp.) należy wypełnić syfonem sanitarny antygrzybicznym.

3. Przybory sanitarne należy wyposażać w syfony o wysokości zamknięcia wodnego min. 50mm, syfon powinien być montowany tak by była możliwość ich czyszczenia.

4. Wszystkie przewody prowadzone w obrębie pomieszczeń należy wykonać z rur PP-HT o śr. DN50 od umývalki, prysznicu oraz DN110 od WC do pionu.

5. Wszystkie pion wykonać na całej swojej długości o średnicy DN110.

6. Piony wyprowadzić na poddasze i połączyć z istniejącymi wywiewkami. Pion obudować płytą GK.

7. Na parterze zamontować rewizję DN110.

8. Przestrzeń pomiędzy stropem a przewodem należy wypełnić materiałem plastycznym lub elastycznym nie powodującym uszkodzenia przewodu.